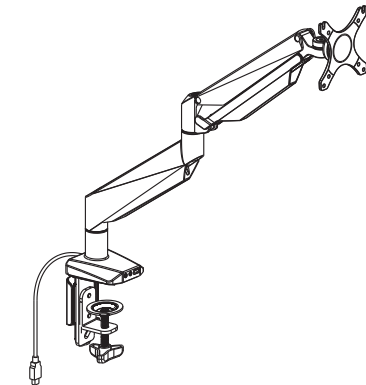


型号：D7A

安装说明书



安装孔位尺寸



适用显示器尺寸



承重范围



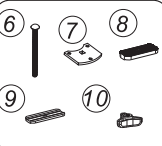
上下调节角度



M4x12mm M5x12mm M6x12mm Ø6.5xØ13x2垫圈 4x4六角扳手 5x5六角扳手  
A (4个/包) B (4个/包) C (3个/包) D (8个/包) E (1个/包) F (1个/包)

1. 支架臂 (1个/包)
2. 夹持安装件 (1个/包)
3. 底座保护垫 (1个/包)
4. 防滑垫1 (2个/包)
5. 线扣盖 (1个/包)
6. 长螺钉 (1个/包)
7. 穿孔安装板 (1个/包)
8. 防滑垫2 (1个/包)
9. 压板 (1个/包)
10. 旋钮螺母 (1个/包)

穿孔配件

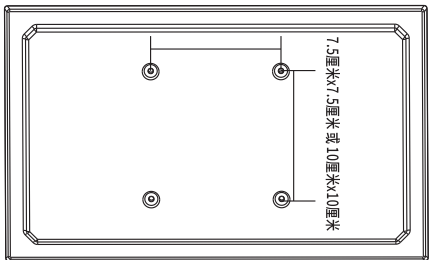


## STEP1

显示器安装前的准备

1. 检查安装的显示器是否有安装孔（具有100x100或75x75）。如果无安装孔，则无法安装该支架。（注：部分显示器安装孔用来装原配固定底座，可拆卸。）
2. 将显示器原配固定底座的拆除（根据不同显示器方法不同），在整个拆除过程中，请避免硬物划伤显示器面板。

7.5厘米x7.5厘米 或 10厘米x10厘米



## STEP2-A

安装方式：夹持安装

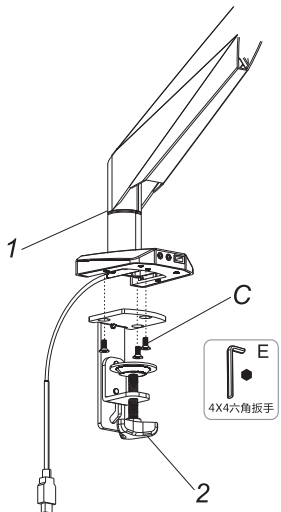


注意

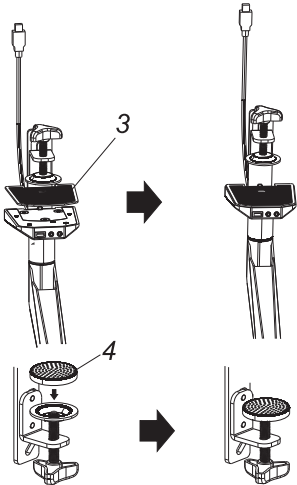
可根据桌板的厚度  
调节合适的位置



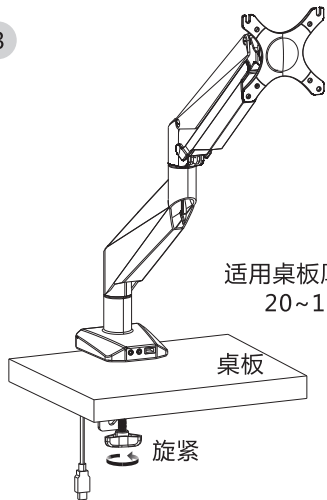
1



2



3



适用桌板厚度范围：  
20~100mm

旋紧



注意

适用于上下直角的桌板，  
禁止使用安装面异形桌  
板，防止夹持件滑落！

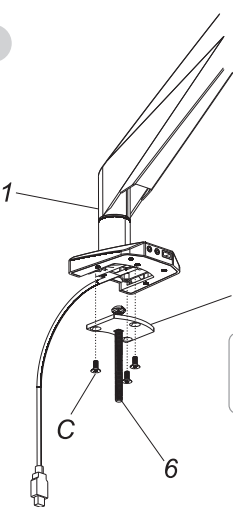


桌板

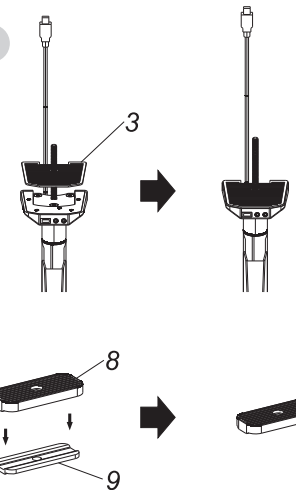
## STEP2-B

安装方式：穿孔安装

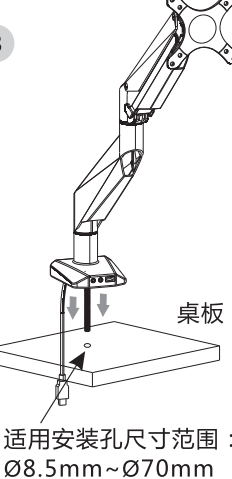
1



2



3



适用安装孔尺寸范围：  
Ø8.5mm~Ø70mm

4

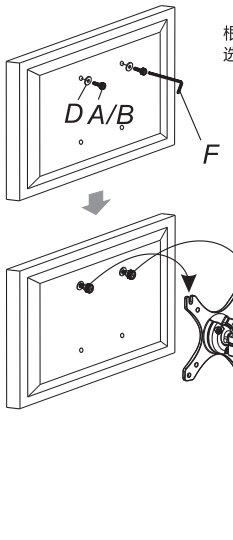


适用桌板厚度范围：  
25~100mm

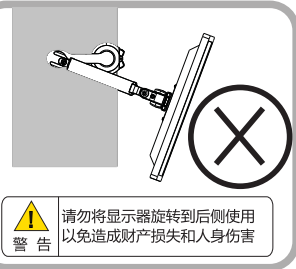
旋紧

## STEP3

安装显示器



根据实际情况  
选择使用垫圈(D)

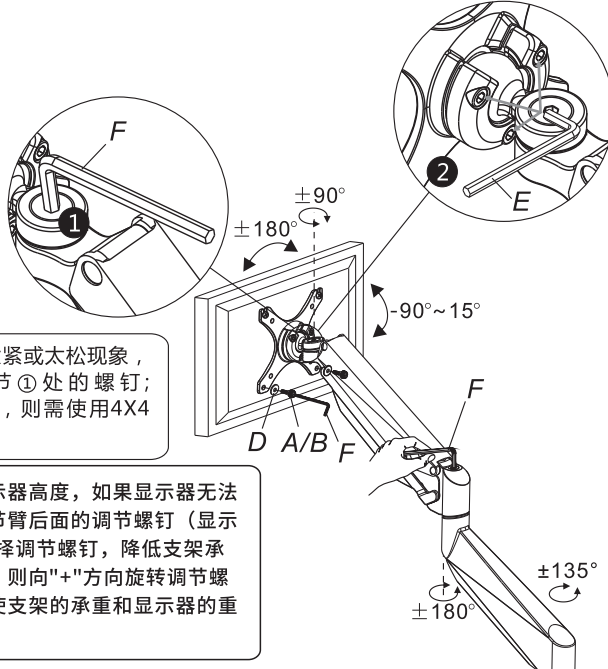


警告  
请勿将显示器旋转到后侧使用  
以免造成财产损失和人身伤害

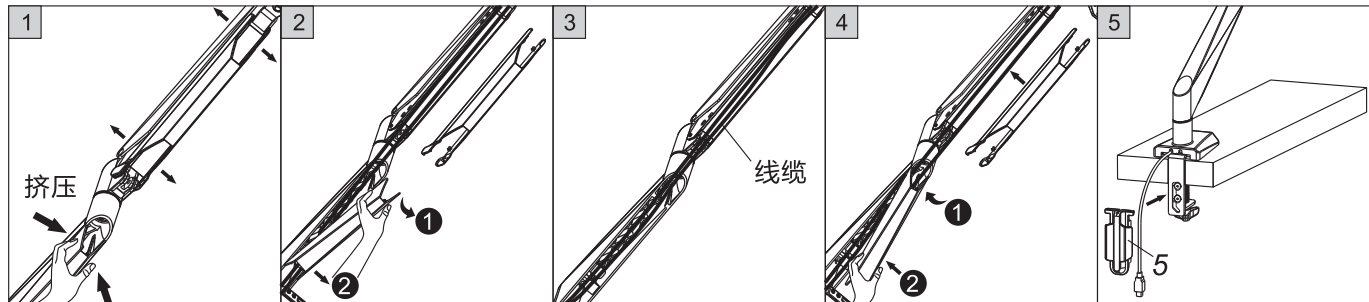
注意

如果出现显示器左右旋转太紧或太松现象，  
则需使用5X5扳手(F)调节①处的螺钉；  
如果出现显示器下垂现象，则需使用4X4  
扳手(E)调节②处的螺钉。

装上显示器以后，调节显示器高度，如果显示器无法  
停在任意高度时则需要调节臂后面的调节螺钉（显示  
器向上运动，向"-"方向选择调节螺钉，降低支架承  
重能力。显示器向下运动，则向"+"方向旋转调节螺  
钉增加支架承重能力。）使支架的承重和显示器的重  
量平衡，达到自由停效果。



## STEP4





## 警告

本产品含有一些小型零件，若不慎吞咽，将存在窒息危险，请将这些小配件远离儿童放置

- 确定安装前已阅读完说明书并完全懂得如何安装，如不懂其中任何一个安装步骤，请联系专业的安装人员。
- 安装桌面必须能承受支架和显示器的重量，否则请及时加强桌面的结构，巩固桌面的承重力。
- 请每隔两个月及时检查连接部件，确认螺丝是否有松动现象。

此类产品安装在桌面上，安装前，请务必确认显示器的重量，千万不要超过其产品的最大承重 9 KG, 否则失去自由停功能，严重将导致产品损坏或者人身伤害

注意：此类产品只用于室内。如用于室外可能导致产品损坏或者人身伤害。

**警告：**此产品包含高压气弹簧配件，请勿投入火中、高温烘烤或私自拆解，否则可能造成不可预估的人身伤害。产品报废请寄回原厂或者交与专业机构处理。  
为保证气弹簧密封性能，建议对本产品的上臂（弹簧臂）每月进行一次或数次全行程调节。

**警告：**为了安全起见，请一定要使用产品附带的配件。

### 乐歌人体工学科技股份有限公司

地址：宁波市滨海投资创业中心启航南路588号

传真/FAX：0574-8807-0203

信箱 / EMAIL: cnsales@loctek.com

网址 / WEB: www.loctek.com



全国统一服务热线(仅收市话费) **400-826-2001**



安装服务微信



官方微博