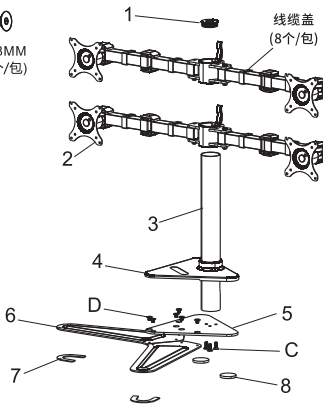




M4x12MM A(16个/包) M5x12MM B(16个/包) M6x20MM C(3个/包) M6x8MM D(6个/包)

φ6.5xφ13x2 E(32个/包) 4X4MM F(1个/包) 5X5MM G(1个/包)

- 1.圆管盖1(2个/包)
- 2.连接臂 (2个/包)
- 3.圆管 (1个/包)
- 4.圆管盖2(1个/包)
- 5.底部面板1 (1个/包)
- 6.底部面板2 ( 2个/包)
- 7.防滑垫1 ( 2个/包)
- 8.防滑垫2 ( 2个/包)



VESA 75x75 100x100  
安装孔位尺寸

10°~30°  
适用显示器尺寸

max 10kg  
承重范围

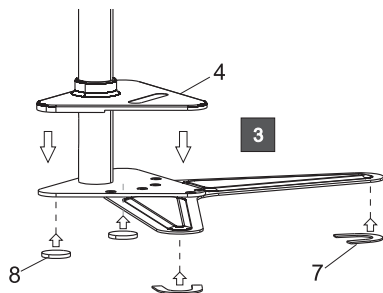
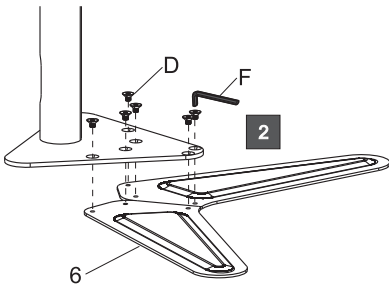
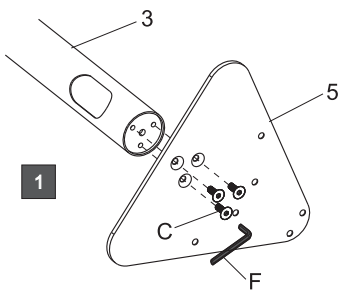
-85° ~15°  
上下调节角度

## 型号：D2Q 四屏电脑支架 安装说明书

### 步骤1

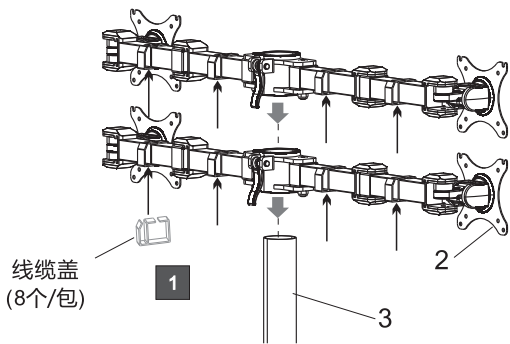
安装底部面板

4x4mm  
F



### 步骤2

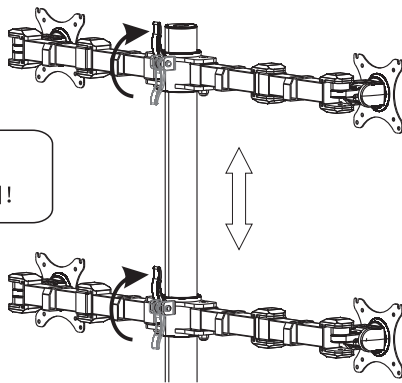
安装连接臂



2

警告

在挂上显示器前，  
请确保调节把手紧固！



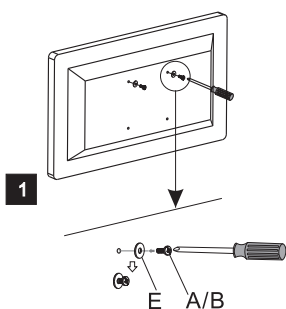
### 步骤3

将显示器挂在面板上

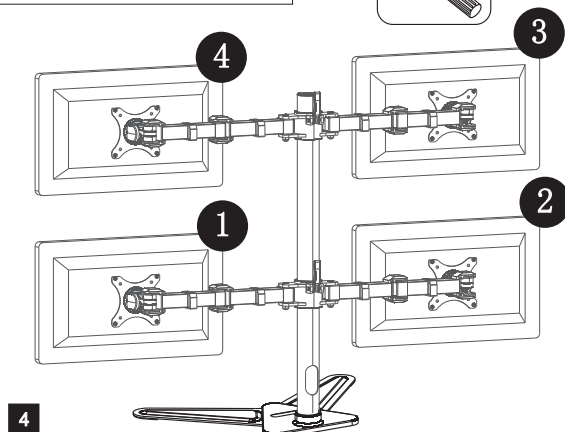
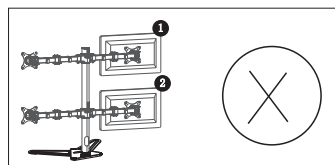
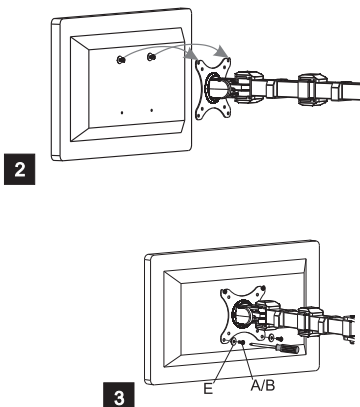


警告

请按照说明安装显示屏，以防倾倒

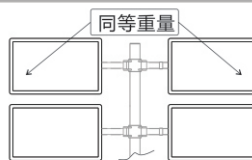
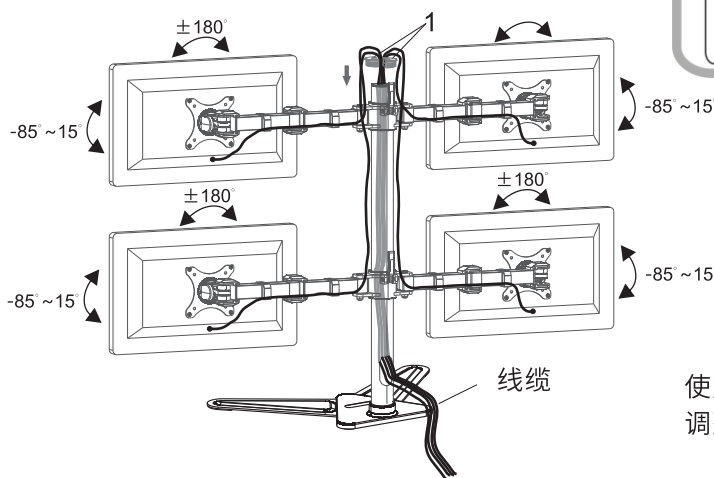


根据实际情况  
增加垫圈 (E)



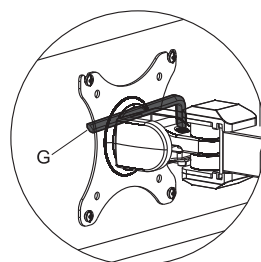
### 步骤4

调整显示器

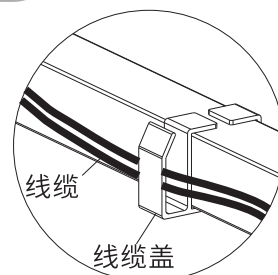


请在立杆两侧安装同等重量的  
显示器，以免发生倾倒，跌落  
造成财产损失和人身伤害

5x5mm  
G



使用5×5mm内六角扳手 (G)  
调整显示器角度



警告

本产品含有一些小型零件，若不慎吞咽，将存在窒息危险，请将这些小配件远离儿童放置

- 确定安装前已阅读完说明书并完全懂得如何安装，如不懂其中任何一个安装步骤，请联系专业的安装人员。
- 安装桌面必须能承受支架和显示器的重量，否则请及时加强桌面的结构，巩固桌面的承重能力。
- 安装时请务必穿好安全服和使用配套的工具，至少由两人来一同完成安装，如未穿安全服可能致使人体损害，严重者受伤或者死亡。
- 请每隔两个月及时检查连接部件，确认螺丝是否有松动现象。

此类产品安装在桌面上，安装前，请务必确认显示器的重量，千万不要超过其产品的承重范围10KG，否则失去自由停功能，严重将导致产品损坏或者人身伤害。

注意：此类产品只用于室内。如用于室外可能导致产品损坏或者人身伤害。



安装服务微信



官方微博

乐歌人体工学科技股份有限公司

地址：宁波市滨海投资创业中心启航南路588号

传真/FAX：0574-8807-0203

信箱 / EMAIL: cnsales@loctek.com

网址 / WEB: www.loctek.com



全国统一服务热线 (仅收市话费) 400-826-2001