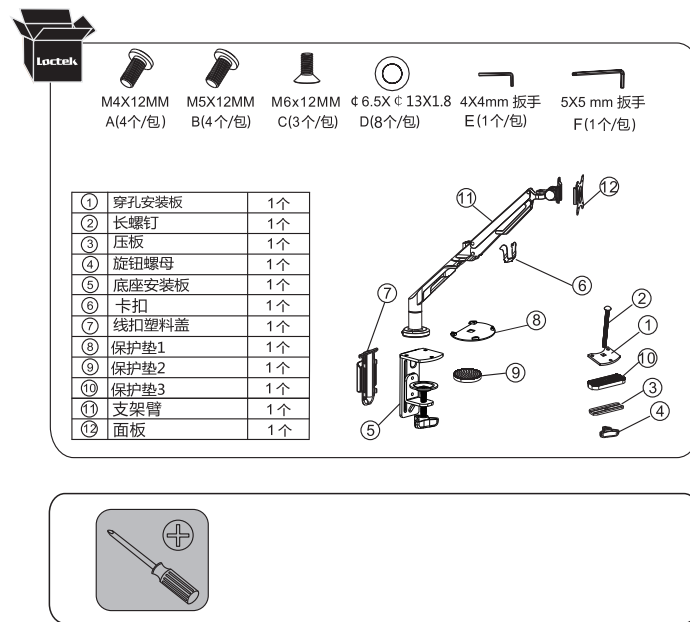
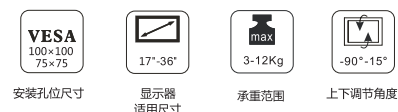
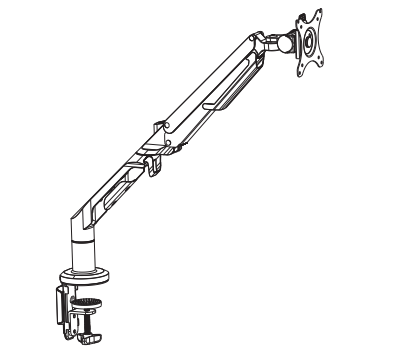


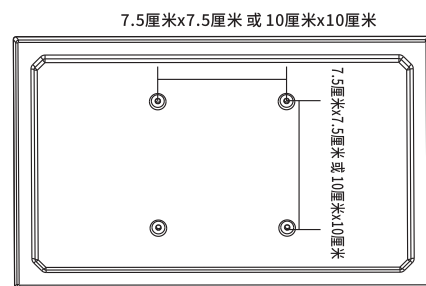
型号：A8
安装说明书



步骤1

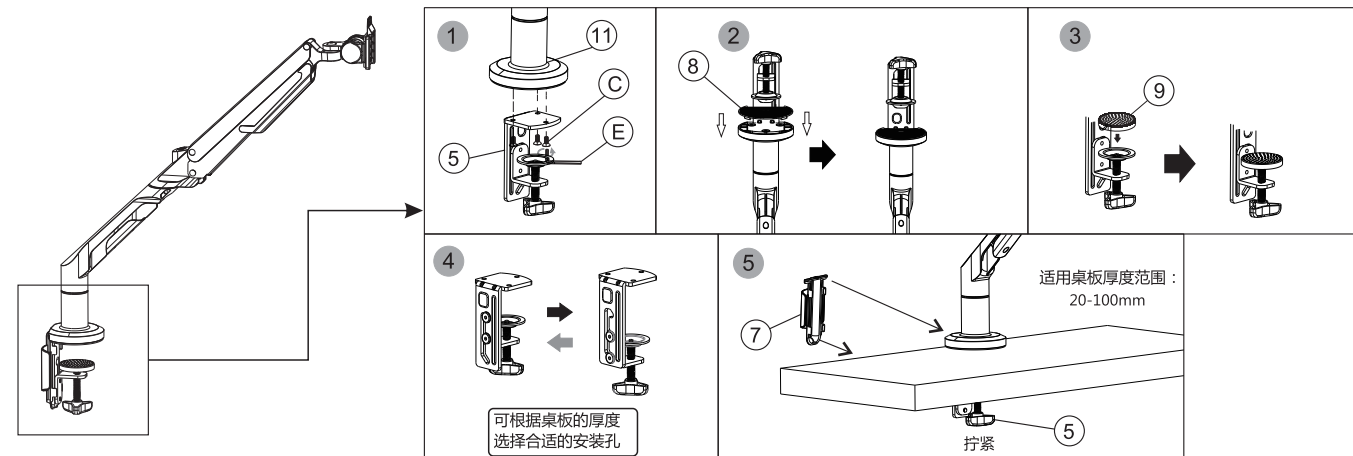
显示器安装前的准备

- 1.检查安装的显示器是否有安装孔（具有100x100或75x75）。如果无安装孔，则无法安装该支架。
(注：部分显示器安装孔用来装原配固定底座，可拆卸。)
- 2.将显示器原配固定底座的拆除（根据不同显示器方法不同），在整个拆除过程中，请避免硬物划伤显示器面板。



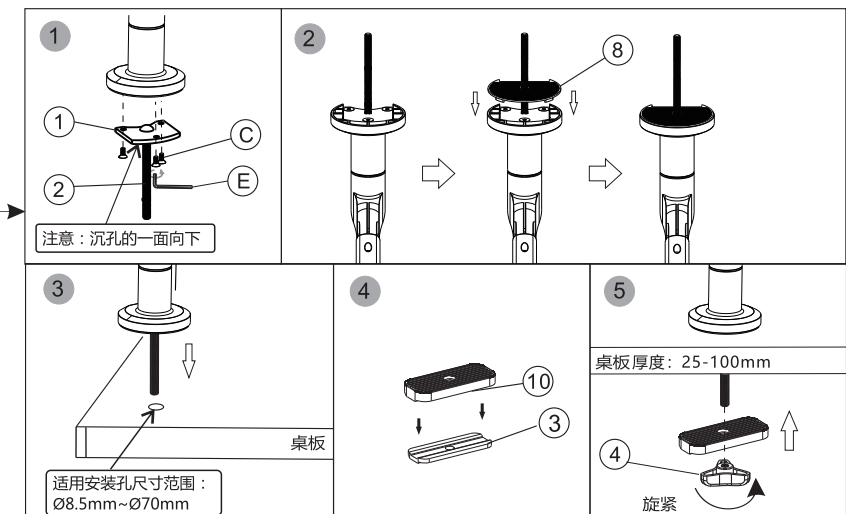
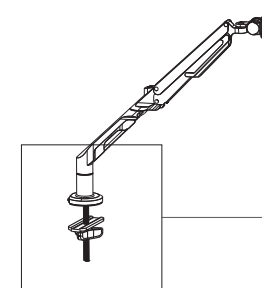
步骤2-A

安装方式1：夹持安装



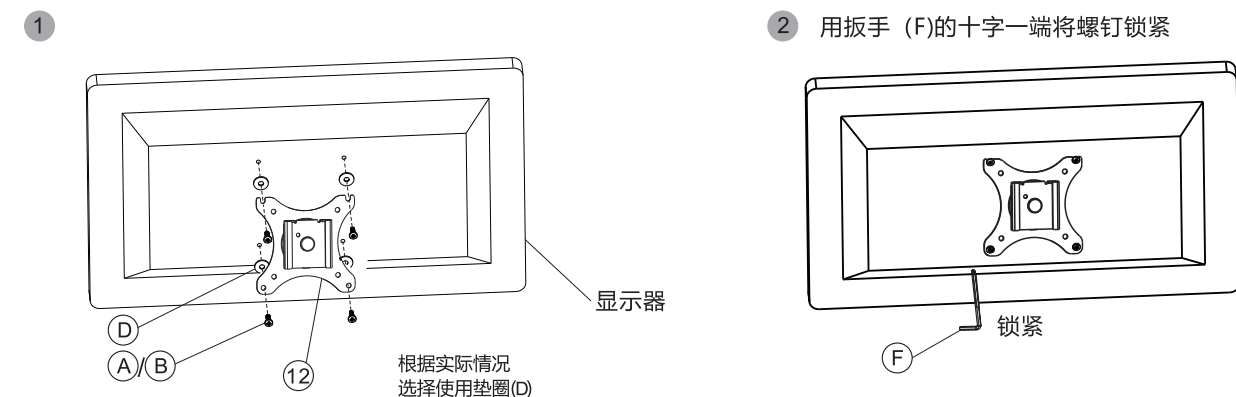
步骤2-B

安装方式2：穿孔安装



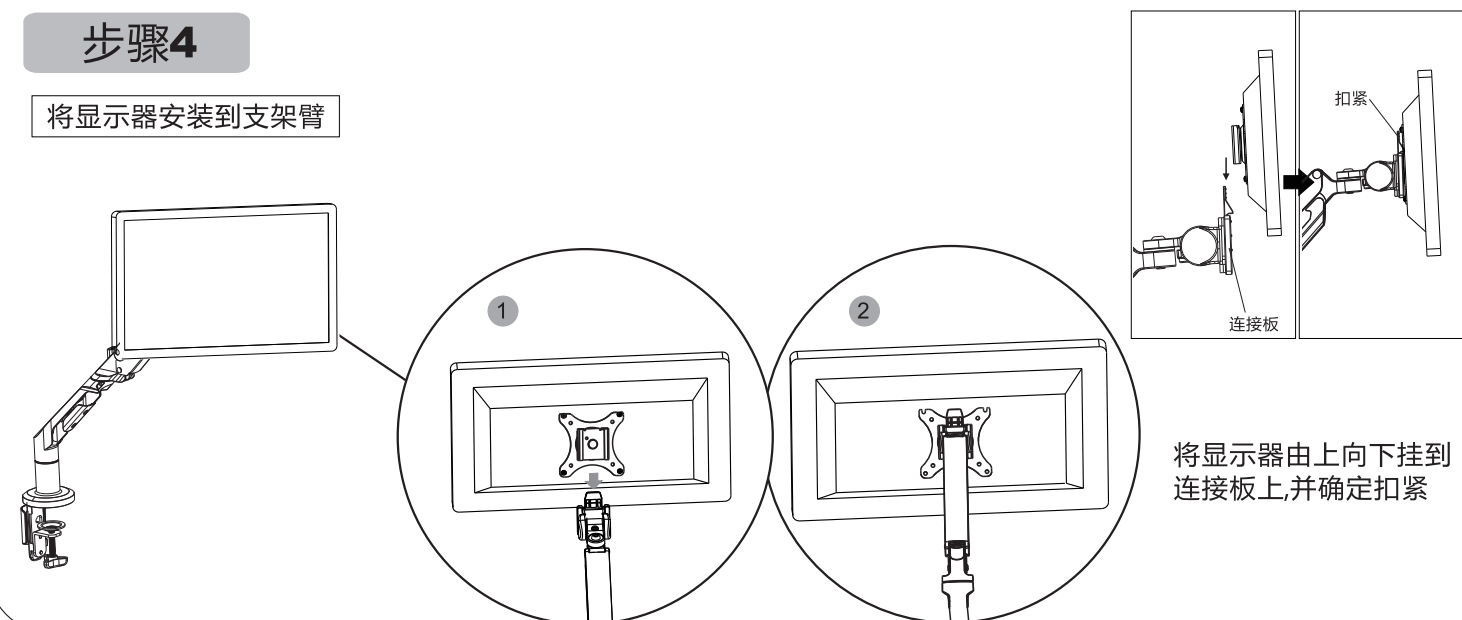
步骤3

将面板和显示器连接



步骤4

将显示器安装到支架臂



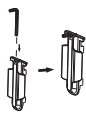
步骤5

调整显示器



注意

5x5扳手用完后，可收藏在线扣盖内，以备下次使用！

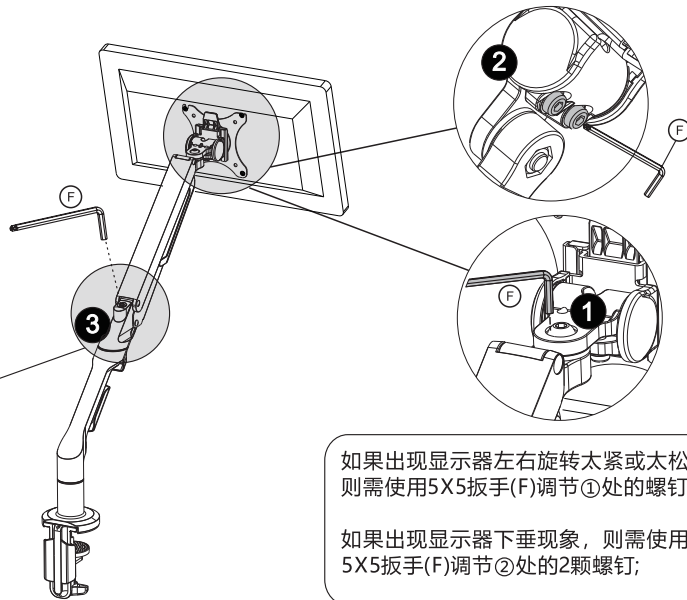


警告 请勿将显示器旋转到后侧使用，以免造成财产损失和人身伤害。



出厂气弹簧预设承重为 5-7 KG

装上显示器以后，调节显示器高度，如果显示器无法停在任意高度时则需要调节臂后面的调节螺钉（显示器向上运动，向"-"方向选择调节螺钉，降低支架承重能力。显示器向下运动，则向"+"方向旋转调节螺钉增加支架承重能力。）使支架的承重和显示器的重量平衡，达到自由停效果。

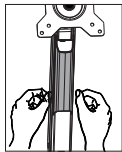


如果出现显示器左右旋转太紧或太松现象，则需使用5X5扳手(F)调节①处的螺钉；

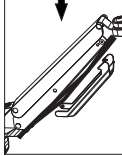
如果出现显示器下垂现象，则需使用5X5扳手(F)调节②处的2颗螺钉；

整理线缆

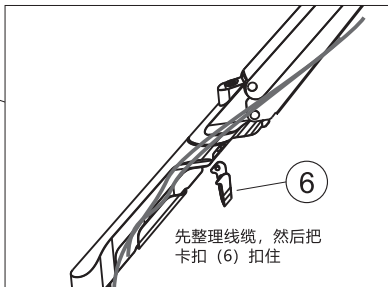
用双手左右掰开取下卡扣



整理线缆时取下此卡扣，整理完成后再卡住



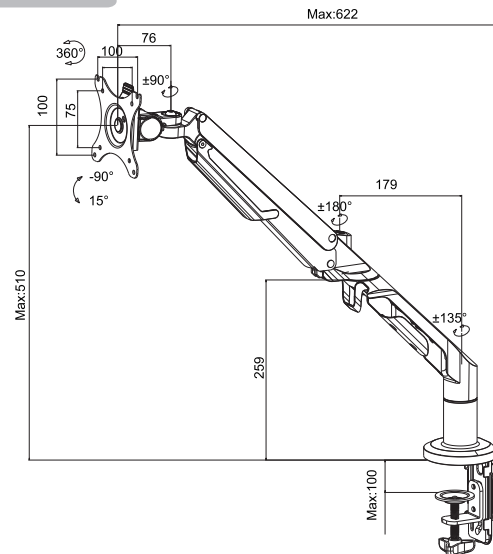
线缆



6

先整理线缆，然后把卡扣（6）扣住

规格参数



警告

本产品含有一些小型零件，若不慎吞咽，将存在窒息危险，请将这些小配件远离儿童放置

- 确定安装前已阅读完说明书并完全懂得如何安装。如不懂其中任何一个安装步骤，请联系专业的安装人员。
- 安装桌面必须能承受支架和显示器的重量，否则请及时加强桌面的结构，巩固桌面的承重。
- 请每隔两个月及时检查连接部件，确认螺丝是否有松动现象。

此类产品安装在桌面上，安装前，请务必确认显示器的重量，千万不要超过其产品的最大承重 12 KG, 否则失去自由停功能，严重将导致产品损坏或者人身伤害

注意：此类产品只用于室内。如用于室外可能导致产品损坏或者人身伤害。

警告：此产品包含高压气弹簧配件，请勿投入火中、高温烘烤或私自拆解，否则可能造成不可预估的人身伤害。产品报废请寄回原厂或者交与专业机构处理。为保证气弹簧密封性能，建议对本产品的上臂（弹簧臂）每月进行一次或数次全行程调节。

警告：为了安全起见，请一定要使用产品附带的配件。

乐歌人体工学科技股份有限公司

地址：宁波市滨海投资创业中心启航南路588号

传真/FAX：0574-8807-0203

信箱 / EMAIL: cnsales@loctek.com


网址 / WEB: www.loctek.com



官方微信



官方微博

 全国统一服务热线（仅收市话费） **400-826-2001**