

型号:DLB502-D

全维度气弹式双屏电脑乐歌架
安装说明书



安装孔位尺寸



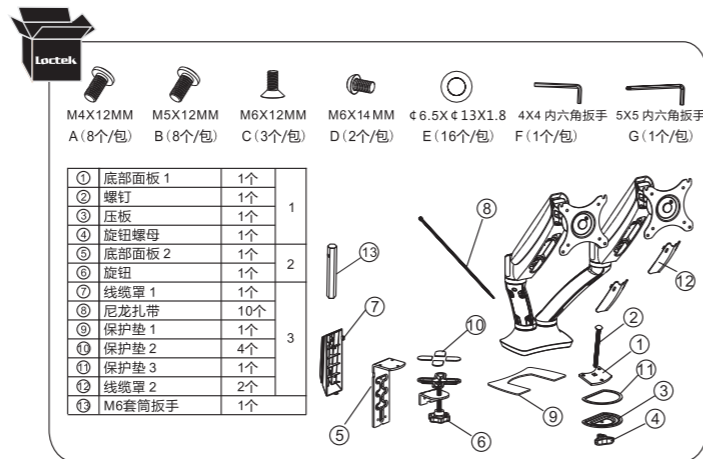
适用显示器尺寸



单臂承重范围



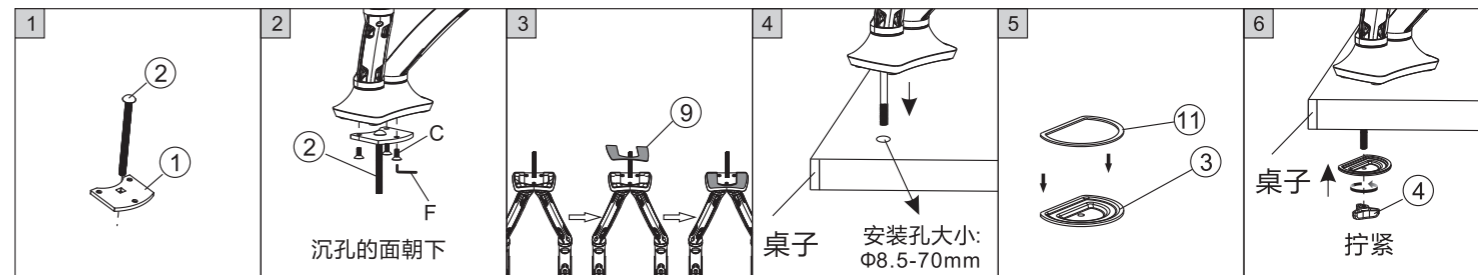
上下调节角度



步骤2-B

方法 2:穿孔安装

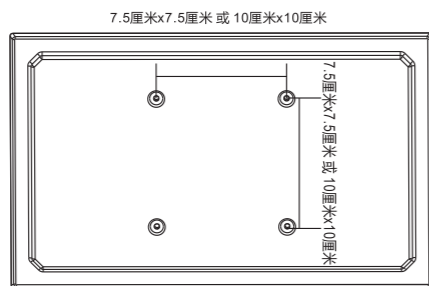
▲ 可安装桌面厚度为：20-100mm



步骤1

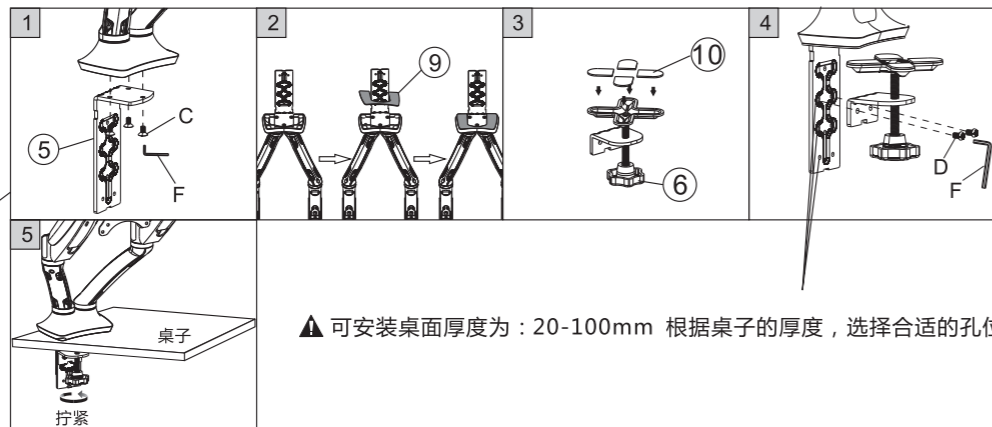
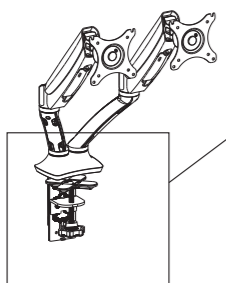
显示器安装前的准备

- 1.检查安装的显示器是否有安装孔（具有100x100或75x75）。如果无安装孔，则无法安装该支架。
(注：部分显示器安装孔用来装原配固定底座，可拆卸。)
- 2.将显示器原配固定底座的拆除（根据不同显示器方法不同），在整个拆除过程中，请避免硬物划伤显示器面板。



步骤2-A

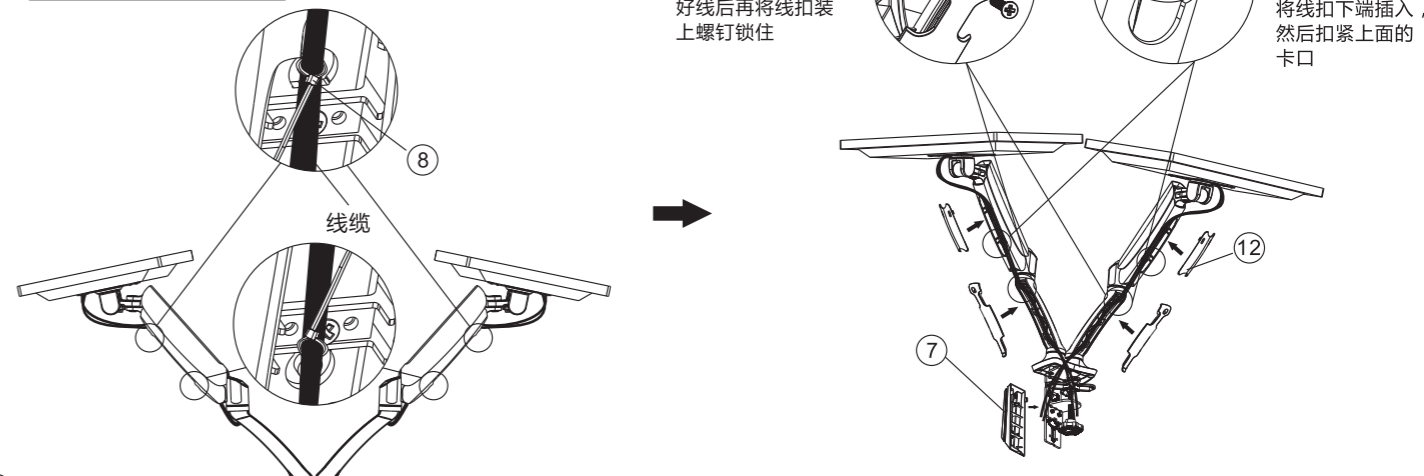
方法 1:夹持安装



▲ 可安装桌面厚度为：20-100mm 根据桌子的厚度，选择合适的孔位

步骤4

线扣的使用





警告

本产品含有一些小型零件，若不慎吞咽，将存在窒息危险，请将这些小配件远离儿童放置

- 确定安装前已阅读完说明书并完全懂得如何安装，如不懂其中任何一个安装步骤，请联系专业的安装人员。
- 安装桌面必须能承受支架和显示器的重量，否则请及时加强桌面的结构，巩固桌面的承重力。
- 安装时请务必穿好安全服和使用配套的工具，至少由两人来一同完成安装，如未穿安全服可能致使人体损害，严重者受伤或者死亡。
- 请每隔两个月及时检查连接部件，确认螺丝是否有松动现象。

此类产品安装在桌面上，安装前，请务必确认显示器的重量，千万不要超过其产品的承重范围，否则失去自由停功能，严重将导致产品损坏或者人身伤害

注意：此类产品只用于室内。如用于室外可能导致产品损坏或者人身伤害。

警告：此产品包含高压气弹簧配件，请勿投入火中、高温烘烤或私自拆解，否则可能造成不可预估的人身伤害。产品报废请寄回原厂或者交与专业机构处理。
为保证气弹簧密封性能，建议对本产品的上臂（弹簧臂）每月进行一次或数次全行程调节。



官方微信



官方微博

乐歌人体工学科技股份有限公司

地址：宁波市滨海投资创业中心启航南路588号

传真/FAX：0574-8807-0203

信箱 / EMAIL: cnsales@loctek.com

网址 / WEB: www.loctek.com



全国统一服务热线(仅收市话费) **400-826-2001**